

SVEA M



1700↑ × 780↔ SX
colour : Modern Grey

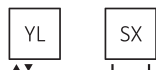
Kit de raccordement : Ensemble thermostatique triaxe, gauche, chrome
Rosace de masquage, chrome

— REB —
DESIGN
BY EURL REBMANN

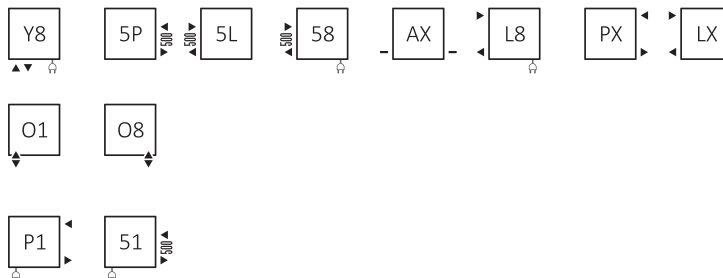




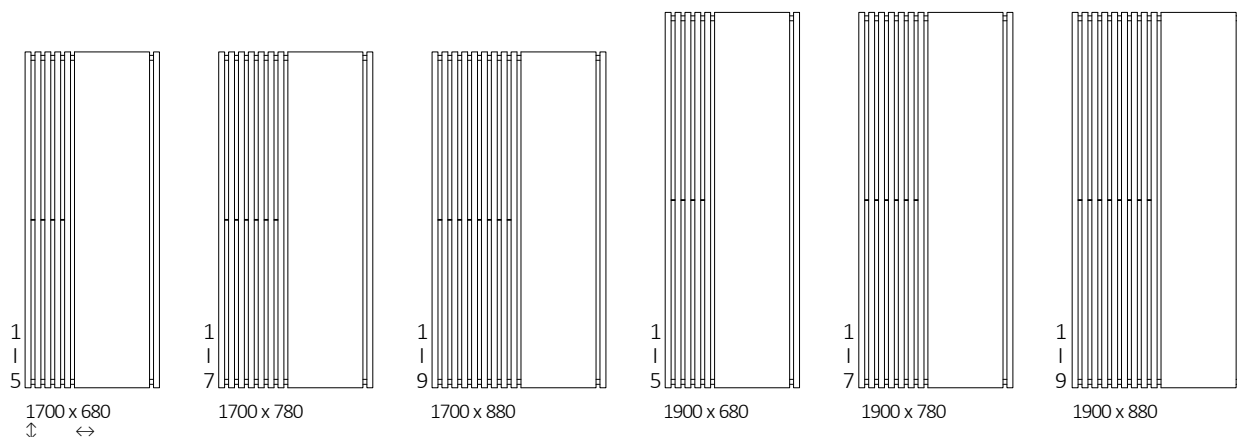
Raccordements :



Autres types de raccordement possibles :



Dimensions disponibles :



Données techniques :

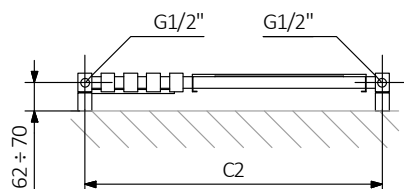
Pression du travail : 800 kPa Température maximale de travail : 95°C

A ↓ [mm]	B ↔ [mm]	C1 [mm]	75/65/20°C [W]	55/45/20°C [W]	☺ [W]	D [mm]	E [mm]	F [mm]	U [dm³]	⚖️ [kg]	Code produit <small>Code de configuration p.5</small>
1700	680	50	646	332	600	650	1520	90	10,55	29,21	WGTRL170068
1700	780	50	850	437	800	750	1520	90	13,97	34,89	WGTRL170078
1700	880	50	1074	552	1000	850	1520	90	17,39	40,56	WGTRL170088
1900	680	50	721	369	800	650	1720	90	11,75	32,49	WGTRL190068
1900	780	50	961	492	1000	750	1720	90	15,57	38,81	WGTRL190078
1900	880	50	1202	615	1200	850	1720	90	19,39	45,12	WGTRL190088

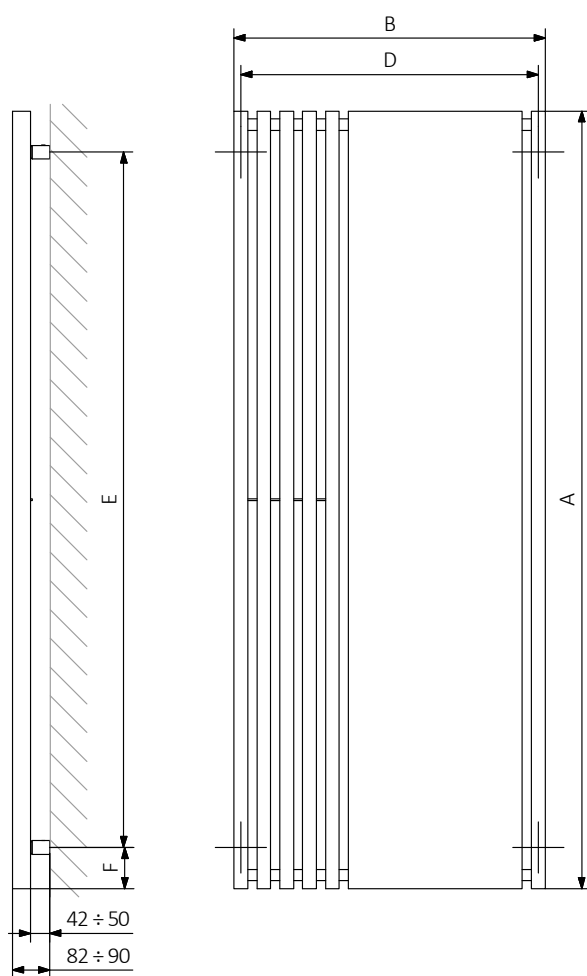
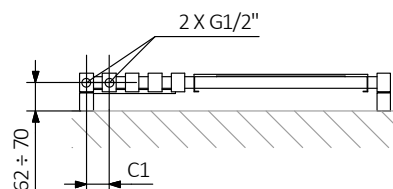


Dessin technique :

SX

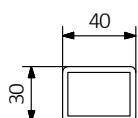


YL

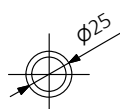


A – hauteur B – largeur C1-C5 – écartement des raccords D – écartement des consoles en horizontal
E – écartement des consoles en vertical F – distance de l'axe de la console inférieure au bord inférieur du collecteur

Collecteur :



Tube :





Les fiches techniques des produits contiennent des codes produit qui indiquent des informations de base sur les produits concernés et un code de configuration partiel, contenant la spécification plus précise du produit. Afin de passer une commande correctement, il est nécessaire d'accompagner le code du produit d'un code de configuration complet, qui doit suivre le code du produit. Nous présentons ci-dessous la structure du code produit et de la configuration.

Construction du code de configuration du radiateur eau chaude et électrique :

WGTRL170068

CODE PRODUIT
(indiqué dans la grille à côté du produit)

K916SX

CODE DE CONFIGURATION
(à remplir)

Exemple du code complet

K **916** **SX**

Code d'emballage Code de couleur Code de raccordement
K - carton

Couche en poudre de époxy

E - Code de la couche en poudre de époxy est rempli dans le code atypique.

WGTRL170068 K916SX **E** — Code atypique



Légende



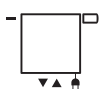
Radiateur disponible en version hydraulique.



Radiateur disponible en version mixte. Possibilité d'installation du kit résistances.



Radiateur disponible en version électrique avec le kit résistances. Version électrique est remplie par le fabricant du fluide caloporteur et équipée du kit résistances électrique. Radiateur testé en usine.



Type de raccordement dédié au modèle choisi. L'icône indique le positionnement du raccordement hydraulique départ et retour ainsi que le positionnement de la cartouche thermostatique et du kit résistances à positionner.



Puissance suggérée du kit résistance pour la version électrique ou mixte.



Poids.



Volume.



Radiateur disponible en finition chromée.



Couleur
inclus
dans le prix

Pas de paiement supplémentaire pour une couleur.