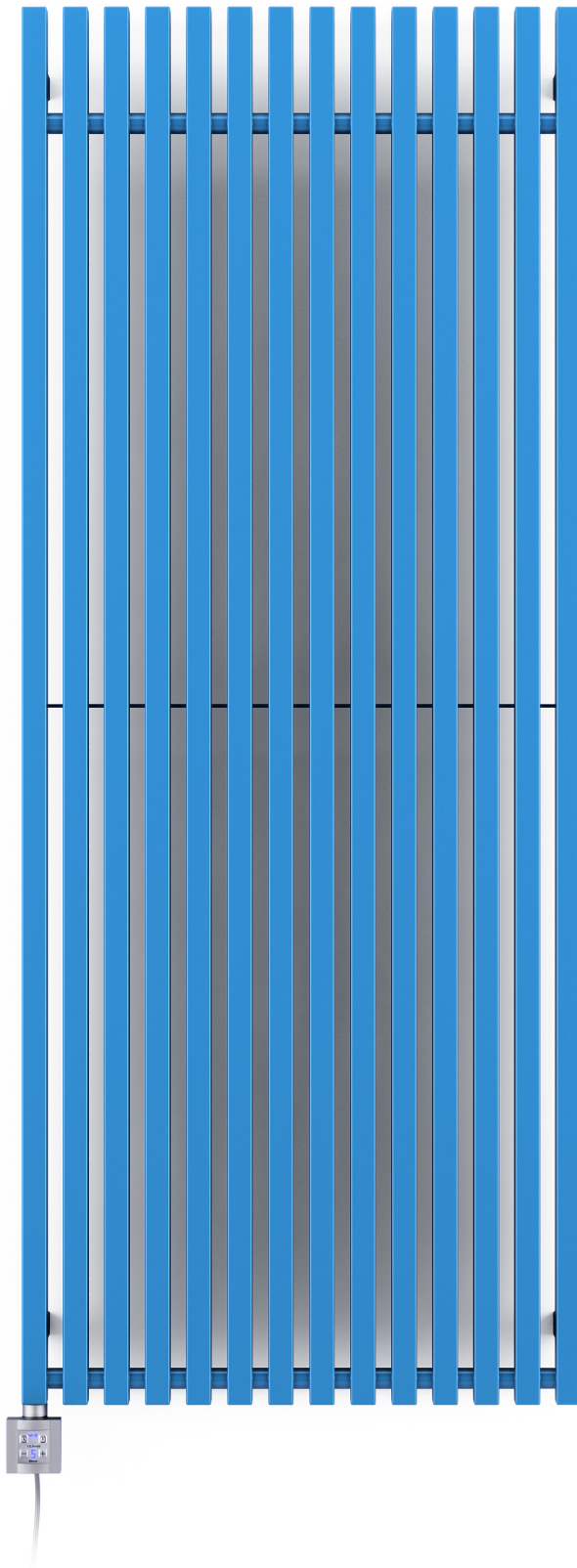


# SVEA E



1700 $\updownarrow$  x 680 $\leftrightarrow$  E1  
colour : RAL 5012

Kit résistance SKT 4 BLUE

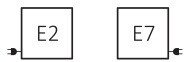
— REB —  
**DESIGN**  
BY EURL REBMANN



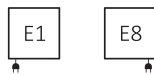


## Raccordements :

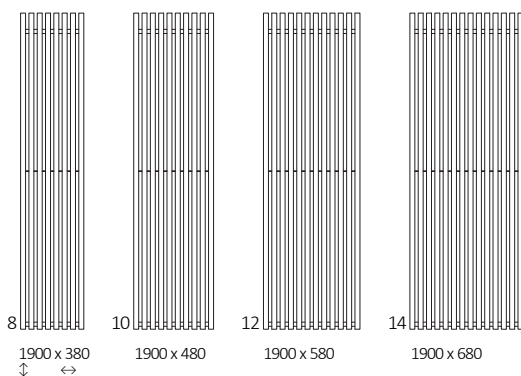
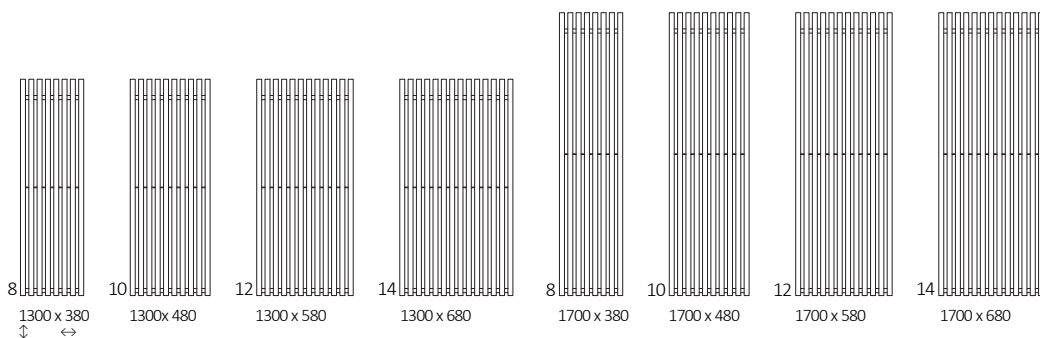
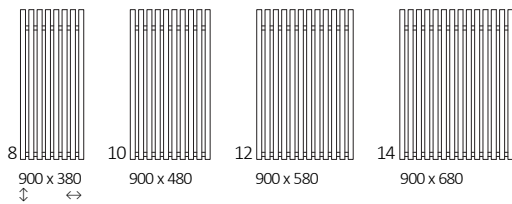
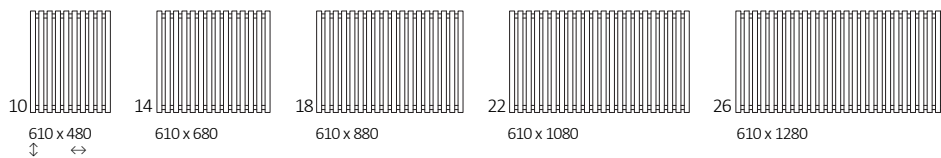
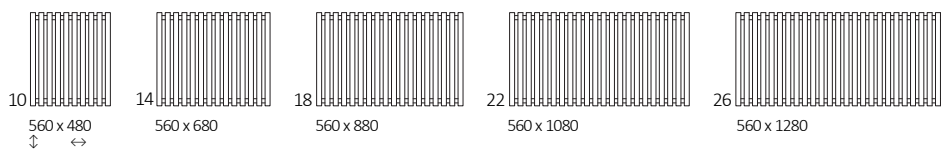
A  $\updownarrow$   $560 \div 610$ :



A  $\updownarrow$   $900 \div 1900$ :






## Dimensions disponibles :



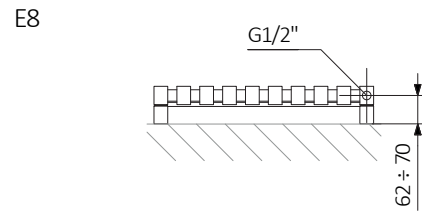
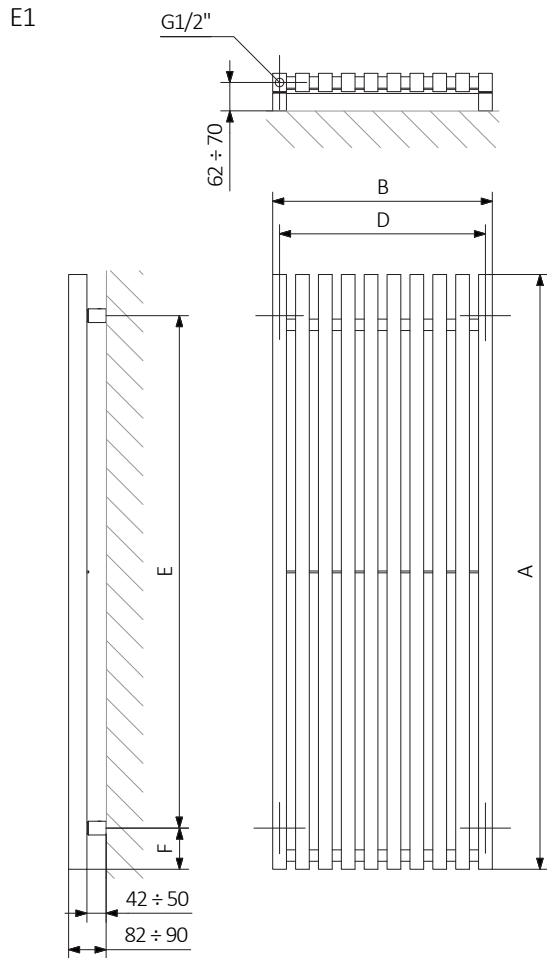


## Données techniques :

A ↓ [mm]	B ↔ [mm]	 [W]	D [mm]	E [mm]	F [mm]	 [dm <sup>3</sup> ]	 [kg]	Code produit <small>Code de configuration p. 7</small>
560	480	400	450	380	90	5,72	14,77	WLTRG056048
560	680	500	650	380	90	8,01	20,74	WLTRG056068
560	880	600	850	380	90	10,31	26,71	WLTRG056088
560	1080	800	1050	380	90	12,60	32,68	WLTRG056108
560	1280	1000	1250	380	90	14,90	38,65	WLTRG056128
610	480	400	450	430	90	6,22	15,97	WLTRG061048
610	680	500	650	430	90	8,71	22,42	WLTRG061068
610	880	800	850	430	90	11,21	28,87	WLTRG061088
610	1080	800	1050	430	90	13,70	35,32	WLTRG061108
610	1280	1000	1250	430	90	16,19	41,76	WLTRG061128
900	380	500	350	720	90	7,29	18,30	WLTRG090038
900	480	600	450	720	90	9,11	22,92	WLTRG090048
900	580	800	550	720	90	10,94	27,53	WLTRG090058
900	680	800	650	720	90	12,76	32,15	WLTRG090068
1300	380	600	350	1120	90	10,48	25,97	WLTRG130038
1300	480	800	450	1120	90	13,10	32,50	WLTRG130048
1300	580	1000	550	1120	90	15,72	39,03	WLTRG130058
1300	680	1200	650	1120	90	18,34	45,56	WLTRG130068
1700	380	800	350	1520	90	13,67	33,64	WLTRG170038
1700	480	1000	450	1520	90	17,09	42,08	WLTRG170048
1700	580	1200	550	1520	90	20,51	50,53	WLTRG170058
1700	680	1500	650	1520	90	23,93	58,98	WLTRG170068
1900	380	1000	350	1720	90	15,26	37,47	WLTRG190038
1900	480	1200	450	1720	90	19,08	46,87	WLTRG190048
1900	580	1500	550	1720	90	22,90	56,28	WLTRG190058
1900	680	1500	650	1720	90	26,72	65,68	WLTRG190068

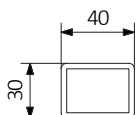


## Dessin technique :

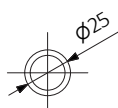


A – hauteur B – largeur C1-C5 – écartement des raccordements D – écartement des consoles en horizontal  
E – écartement des consoles en vertical F – distance de l'axe de la console inférieure au bord inférieur du collecteur

Collecteur :



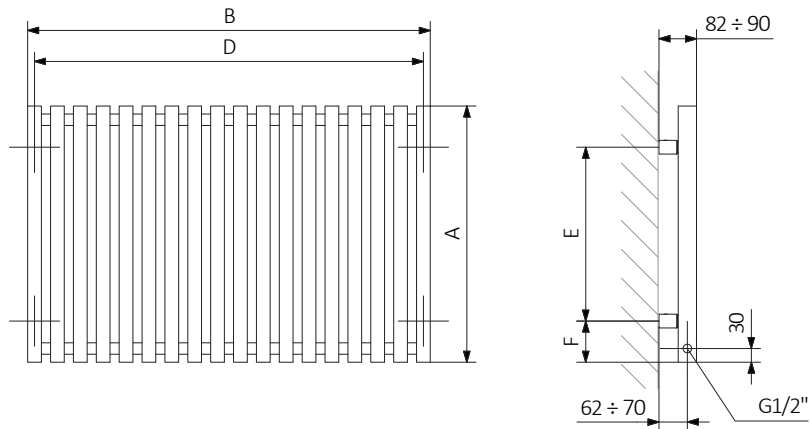
Tube :



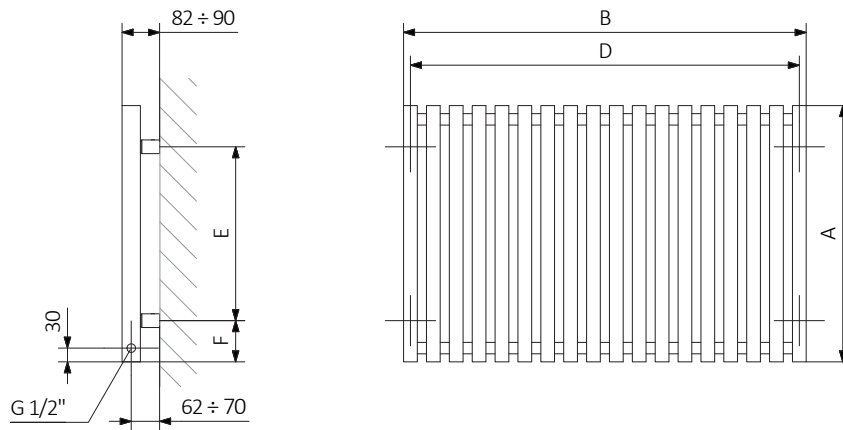


## Dessin technique :

E2

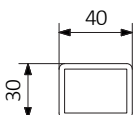


E7

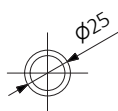


A – hauteur B – largeur C1-C5 – écartement des raccordements D – écartement des consoles en horizontal  
E – écartement des consoles en vertical F – distance de l'axe de la console inférieure au bord inférieur du collecteur

Collecteur :



Tube :





Les fiches techniques des produits contiennent des codes produit qui indiquent des informations de base sur les produits concernés et un code de configuration partiel, contenant la spécification plus précise du produit. Afin de passer une commande correctement, il est nécessaire d'accompagner le code du produit d'un code de configuration complet, qui doit suivre le code du produit. Nous présentons ci-dessous la structure du code produit et de la configuration.

## Construction du code du radiateur à eau chaude.

WLTRG056048

K916E1K4BM

CODE PRODUIT

(indiqué dans la grille à côté du produit)

CODE DE CONFIGURATION

(à remplir)

Exemple du code complet

**K** **916** **E1** **K4B** **M**

Code d'emballage

*K - carton*

Code de couleur

Code de raccordement

Code du kit résistances

Code de type du câble

## Couche en poudre de époxy

**E** - Code de la couche en poudre de époxy est rempli dans le code atypique.

WLTRG056048 K916E1 **E** — Code atypique



## Légende



Radiateur disponible en version hydraulique.



Radiateur disponible en version mixte. Possibilité d'installation du kit résistances.



Radiateur disponible en version électrique avec le kit résistances. Version électrique est remplie par le fabricant du fluide caloporteur et équipée du kit résistances électrique. Radiateur testé en usine.



Type de raccordement dédié au modèle choisi. L'icône indique le positionnement du raccordement hydraulique départ et retour ainsi que le positionnement de la cartouche thermostatique et du kit résistances à positionner.



Puissance suggérée du kit résistance pour la version électrique ou mixte.



Poids.



Volume.



Radiateur disponible en finition chromée.



Couleur  
inclus  
dans le prix

Pas de paiement supplémentaire pour une couleur.