

SVEA ME



1700↓ × 880⇔ E1
Couleur : Copper

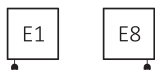
Kit résistance SKT 4 BLUE

— REB —
DESIGN
BY EURL REBMANN

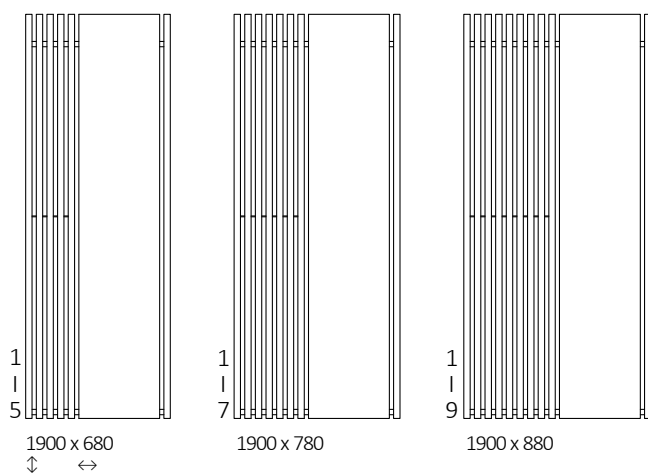
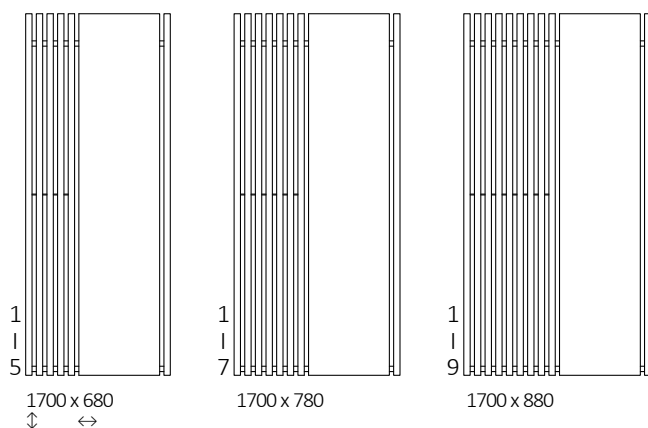




Raccordements :



Dimensions disponibles :



Données techniques :

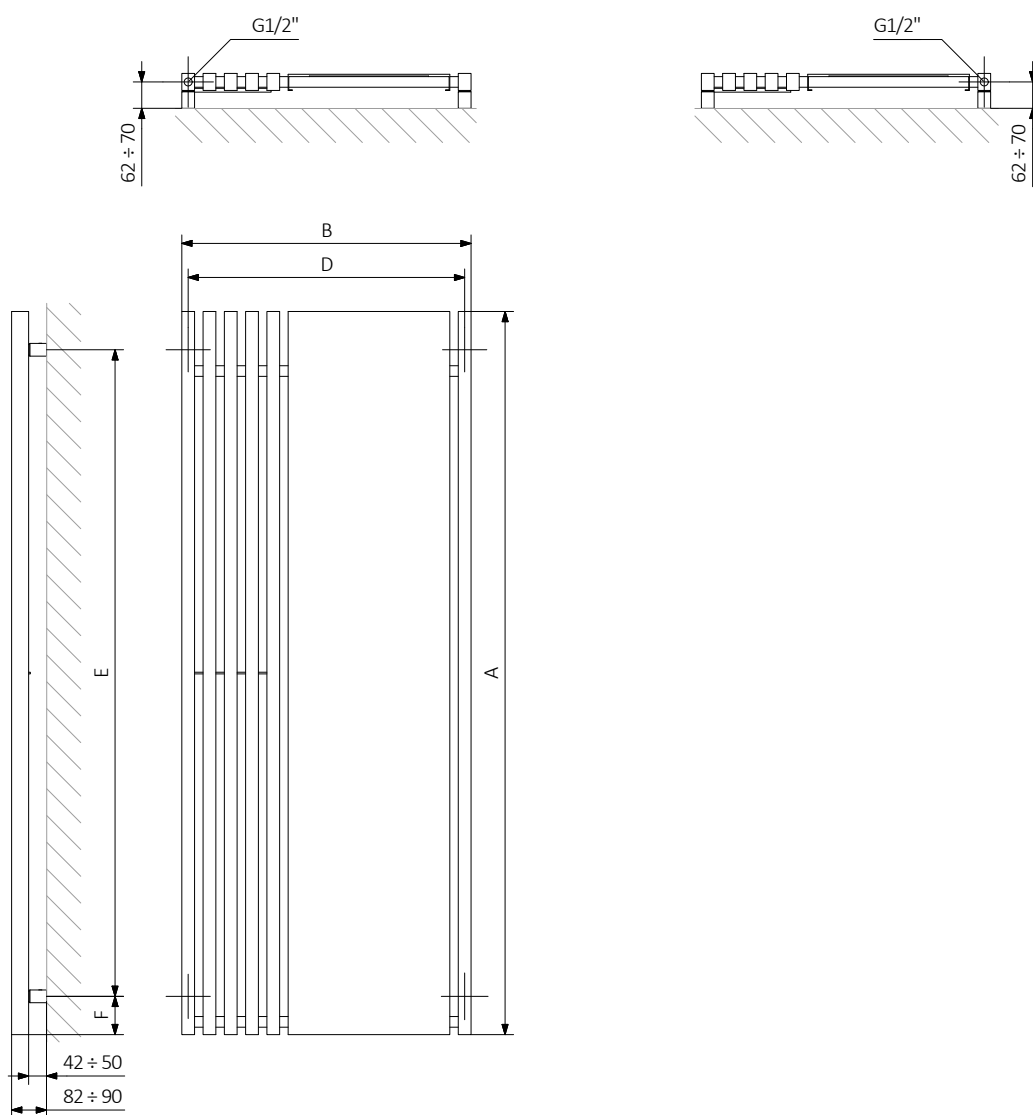
A ↓ [mm]	B ↔ [mm]	 [W]	D [mm]	E [mm]	F [mm]	 [dm³]	 [kg]	Code produit <small>Code de configuration p.5</small>
1700	680	600	650	1520	90	10,55	37,76	WLTRL170068
1700	780	800	750	1520	90	13,97	46,21	WLTRL170078
1700	880	1000	850	1520	90	17,39	54,65	WLTRL170088
1900	680	800	650	1720	90	11,75	42,01	WLTRL190068
1900	780	1000	750	1720	90	15,57	51,42	WLTRL190078
1900	880	1200	850	1720	90	19,39	60,83	WLTRL190088



Dessin technique :

E1

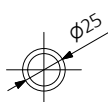
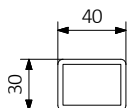
E8



A – hauteur B – largeur C1-C5 – écartement des raccordements D – écartement des consoles en horizontal
E – écartement des consoles en vertical F – distance de l'axe de la console inférieure au bord inférieur du collecteur

Collecteur :

Tube :





Les fiches techniques des produits contiennent des codes produit qui indiquent des informations de base sur les produits concernés et un code de configuration partiel, contenant la spécification plus précise du produit. Afin de passer une commande correctement, il est nécessaire d'accompagner le code du produit d'un code de configuration complet, qui doit suivre le code du produit. Nous présentons ci-dessous la structure du code produit et de la configuration.

Construction du code de configuration du radiateur électrique :

WLTRL170068

K916E1K4BM

CODE PRODUIT
(indiqué dans la grille à côté du produit)

CODE DE CONFIGURATION
(à remplir)

Exemple du code complet

K **916** **E1** **K4B** **M**

Code d'emballage
K - carton

Code de couleur

Code de raccordement

Code du kit résistances

Code de type du câble

Couche en poudre de époxy

E - Code de la couche en poudre de époxy est rempli dans le code atypique.

WLTRL170068 K916E1 **E** — Code atypique



Légende



Radiateur disponible en version hydraulique.



Radiateur disponible en version mixte. Possibilité d'installation du kit résistances.



Radiateur disponible en version électrique avec le kit résistances. Version électrique est remplie par le fabricant du fluide caloporteur et équipée du kit résistances électrique. Radiateur testé en usine.



Type de raccordement dédié au modèle choisi. L'icône indique le positionnement du raccordement hydraulique départ et retour ainsi que le positionnement de la cartouche thermostatique et du kit résistances à positionner.



Puissance suggérée du kit résistance pour la version électrique ou mixte.



Poids.



Volume.



Radiateur disponible en finition chromée.



Couleur
inclus
dans le prix

Pas de paiement supplémentaire pour une couleur.